



ASPORT

**SISTEMA PARA CANCHAS DEPORTIVAS
Y SUPERFICIES RECREATIVAS**

**GAMA COMPLETA DE PRODUCTOS
CALIDAD PARA USO PROFESIONAL
RESISTENCIA Y DURABILIDAD**

ASPRO VENEZUELA C.A
J 29383201-2

Aspro Venezuela C.A., ha desarrollado para el mercado latinoamericano, una amplia gama de productos para la preparación, reparación y pintado de áreas deportivas y recreacionales. Nuestra tecnología, es el producto de investigaciones sobre las necesidades de constructores y contratistas, dedicados a la construcción y acondicionamiento de este tipo de superficies. Nuestros productos, todos base acuosa, son amigables con el ambiente y seguros para la salud de los aplicadores y usuarios, estando libres de mercurio, plomo o formaldehído.

La gama de productos **Asport**, comprende los productos abajo indicados. Gustosamente le asesoraremos sobre los productos recomendados para su proyecto, buscando garantizarle la mejor relación costo beneficio.

ASPORT PATCH

Masilla para reparación de superficies

Asport Patch es una masilla acrílica, desarrollada para tapar o reparar grietas y huecos menores en losas de estacionamientos, canchas de tenis, multi propósito y áreas de juego

Preparación de superficie

Las grietas se deben abrir en "V" y estar limpias y secas. Limpie previamente con cepillo o hidrojete

Aplicación

Asport Patch puede usarse pura o mezclada con cemento o pega (previamente disueltos en agua). Mezcle bien hasta lograr la homogeneidad y consistencia de mortero. Imprime previamente la superficie con Asportprimer. Introduzca Asportpach en la grieta con una espátula y empareje al nivel de la superficie. Si la superficies extensa, utilice cepillo de goma espuma. Quite el exceso de material, antes se seque el producto. El tiempo de secado se estima en 24 horas dependiendo del espesor.

Rendimiento

Asport Patch rinde significativamente, aprox. 250 ml de grietas de aprox. 2 mm de espesor por galón. El rendimiento variara dependiendo de la profundidad y ancho de las grietas o huecos

ASPORT JOINTSEAL

Sellador acrílico para juntas de dilatación

Asport Jointseal es una pasta selladora de juntas de dilatación horizontales, desarrollada para canchas deportivas, que conjuga buen desempeño y economía. Al sellar las juntas, se evitan filtraciones y se deja la superficie lisa, sin signos de existencia de juntas

Preparación de superficie

Los labios de las juntas deben estar libres de polvo, suciedad y vegetación. Lave las juntas con hidrojete y pase un disco esmeril o disco de corte de concreto a lo largo de la junta para adecuar las juntas para la aplicación del sellador. Se sugiere aplicar previamente al sellado, con una brocha o pincel y sobre los labios de la junta, una capa de imprimante **Asportprimer**

Aplicación

Use el **Jointseal**, sin modificar con cemento o pega. Coloque tirro a ambos lados de la junta. Introduzca el producto en la junta con una espátula o cuchara de albañil. Empareje a nivel de la superficie y quite el exceso de material, antes de que se seque. Se recomienda colocar en la parte inferior como fondo de junta, una lamina de anime. El tiempo de secado se estima en 24 horas dependiendo del espesor.

Rendimiento

Asport Jointseal rinde 30 a 40 ml en juntas de 0.5 x 0,5 cm por galón. El rendimiento varia dependiendo profundidad y ancho de la unta

ASPORT PRIMER

Fondo promotor de adherencia

Es un fondo promotor de adherencia o imprimante. Se utiliza para preparar superficies de asfalto y concreto y promover la adhesión de

capas de recubrimientos superficiales.

Preparación de superficie

El pavimento debe estar libre de polvo, tierra o cualquier partícula libre en la superficie. Antes de la aplicación se debe haber efectuado cualquier reparación de imperfecciones del pavimento, fisuras o grietas.

Aplicación

Use rodillo de pelo medio o alfombra, brocha o pistola. Aplique una sola capa de promotor de adhesión **Asportprimer**. No deje en la superficie material aglutinado. Deje secar completamente el promotor de adhesión antes de aplicar otras capas de recubrimientos. Agite antes de usar. Aplique el promotor de adhesión ASPORT PRIMER sin diluirlo. El tiempo de secado al tacto 1 hora, para repintar 12 horas bajo buen sol

Rendimiento

Aproximadamente 15 a 20 Mt² por galón o 75 a 100 Mt² por cuñete de 5 galones

ASPORT FLEX

Revestimiento soporte con partículas de goma

Asportflex es un revestimiento con partículas de goma que permite obtener, en sucesivas capas, una superficie resilente, que amortigua la pisada, proporcionando confort en el juego y haciendo la practica deportiva mas placentera. De fácil aplicación y mínima toxicidad. Se coloca en varias capas (recomendamos cuatro), luego de imprimir la losa con Asportprimer y antes de la aplicación del sellador de superficies Asportsealer. Sugerido especialmente, para aplicar en canchas de tenis.

Preparación de superficie

La superficie debe estar limpia, libre de polvo, aceite o grasas. Debe haber sido imprimada con Fondo **Asportprimer**. No presentar irregularidades, huecos, grietas y estar bien nivelada y con pendiente, para evitar empozado de agua.

Aplicación

Agite fuertemente antes de usar. En caso de requerir dilución, no mas de 10%. Use haragán o palustra para distribuir el material. Antes de aplicar, coloque niveles con hilo de nylon, para controlar espesor. Aplique sucesivas capas hasta obtener el espesor deseado. Para una buena amortiguación, se recomienda un espesor no menor a 3 mm. No deje en la superficie material aglutinado. Evite aplicar en horas del mediodía o sobre superficies muy calientes o cuando exista riesgo de lluvia. El tiempo de secado es aproximadamente 24 horas entre cada capa bajo óptimas condiciones. No pisar en 48 horas para permitir un óptimo curado.

Rendimiento

Aproximadamente 1 a 2 Kg por metro cuadrado), para lograr un espesor de 3 mm.

ASPORT SEALER:

Sellador de superficies

Asportsealer es un revestimiento acrílico pastoso, recomendado para ser mejorado el acabado del pavimento, ya sea de asfalto o concreto, de fácil aplicación y no toxico. Se emplea con el fin de reducir la porosidad e irregularidades menores de la superficie. Permite impermeabilizar la superficie y brinda un sustrato ideal para aplicar otros productos, quedando la cancha con un acabado liso y parejo.

Preparación de superficie

La superficie debe estar seca, libre de polvo, suciedad, restos de cemento o concreto y vegetación.

Aplicación

Aplique tal cual, no lo diluya. Utilice un haragán y aplique de manera uniforme, evitando dejar acumulaciones en los bordes. Se sugiere aplicar dos manos cruzadas. Quitar todas rugosidades o imperfeccio-

nes que pudieran quedar antes de aplicar la siguiente capa. El tiempo de secado para repintar es 24 hrs, con buen sol. Al tacto 4 horas

Rendimiento

Varía de acuerdo a la textura de la superficie y la porosidad. Un rango aproximado está entre a 10 a 15 mt² por cuñete de 5 galones

ASPORT COAT

Pintura para canchas deportivas, tipo profesional

Es una pintura acuosa acrílica 100%, reforzada con fibras y cargas minerales especiales. Disponible en dos versiones, para acabado liso o antideslizante. Elaborada con una resina especial que brinda excelente resistencia al desgaste y deterioro por rayos U.V. Disponible en colores: Amarillo, azul, blanco, gris, rojo, gris y verde (colores especiales contra pedido). Se emplea en canchas deportivas para diversos deportes: Volibol, basquetbol, futbolito, tenis,, gimnasia, tenis de mesa, balón mano, etc.

Preparación de superficie

La superficie debe estar absolutamente libre de polvo, suciedad, materiales sobrantes y vegetación. Estas superficies deben tener un mínimo de rugosidad para permitir la correcta adhesión de la pintura. Se recomienda aplicar Fondo promotor de adherencia

Asportprimer y Sellador de superficies **Asportsealer**, antes de la aplicación del **Asportcoat**

Aplicación

Aplicar con rodillo con funda para textura, pelo medio o tipo alfombra o brocha. Aplicar mínimo dos (2) manos. Se recomiendan tres (3) manos para máxima durabilidad. El tiempo de secado es aprox. 12 horas, entre mano y mano y buenas condiciones de secado. El tiempo de sacado al tacto es una a dos horas. Deje transcurrir 72 horas antes de permitir el acceso de tráfico de personas

Rendimiento

Entre 12 a 15 Mt² por galón, a dos manos, dependiendo de la porosidad de la superficie

ASPORT TRACK

Revestimiento acrílico para pistas trote o atletismo

Asporttrack es un revestimiento pigmentado acrílico, cargado con partículas de caucho, para uso sobre pistas de atletismo o de trote de asfalto nuevo o viejo en buenas condiciones.

Preparación de superficie

La superficie debe estar absolutamente libre de polvo, suciedad, grasas o aceites, materiales sobrantes o vegetación.

No se sugiere para pistas de concreto.

Aplicación

Se aplica con haragán de goma o se proyecta con pistola con tolva. El asfalto debe estar completamente curado (mínimo 30 días). Transforma una pista vieja, dándole una nueva apariencia. ASPORTRACK es una excelente alternativa de bajo costo versus otros sistemas como el tipo poliuretano. Disponible en color negro, gris, terracota y verde oscuro

Rendimiento

Entre 8 a 12 Mt² por galón, por mano aplicada, dependiendo de la porosidad de la superficie y el sistema de aplicación. Se requiere aplicar de 2 a 3 capas.

RECOMENDACIONES GENERALES

PRECAUCIONES DE SEGURIDAD

Mantener fuera del alcance de niños. No ingerir. Si accidentalmente se ha ingerido, buscar inmediatamente atención médica. Mantener al afectado en reposo. Nunca provocar el vómito y beber abundante

agua.

ALMACENAJE Y VIDA UTIL

Los productos Asport, deben almacenarse bajo techo, en un lugar fresco y lejos de fuentes de calor. En caso de envases abiertos, cerrar bien antes de almacenar, manipular con limpieza para evitar contaminación. La vida útil de los productos sellados originalmente es de seis (6) meses.

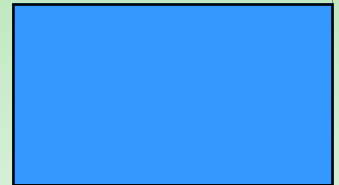
CONDICIONES AMBIENTALES REQUERIDAS

No aplicar cuando exista un pronóstico de lluvia inminente, ni sobre superficies calientes (no mayor de 50°C), evite aplicación en horas del mediodía, a menos sea bajo techo. Eliminar el rocío matutino antes de aplicar los productos. Si ha llovido espere 24 a 48 horas con buen sol, para dejar que la losa se seque totalmente

La superficie de la losa debe estar nivelada y con pendientes para el desagüe y para que no se produzca empozamiento de agua, reparados los defectos superficiales (hoyos o grietas), seca, libre de polvo, suciedad o aceite, restos de cemento o concreto y vegetación. En caso de losas nuevas de concreto, esta debe tener por lo menos 20 días de colocada.



534 205 Arena



534 450 Azul claro



534 475 Azul oscuro



534 575 Verde claro



534 579 Verde oscuro



534 375 Naranja



534 385 Terracota

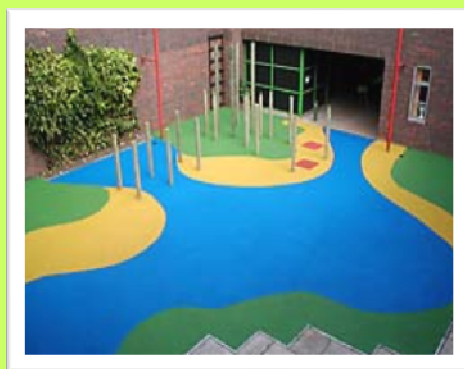
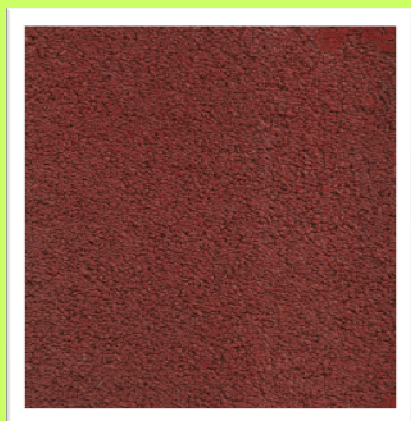
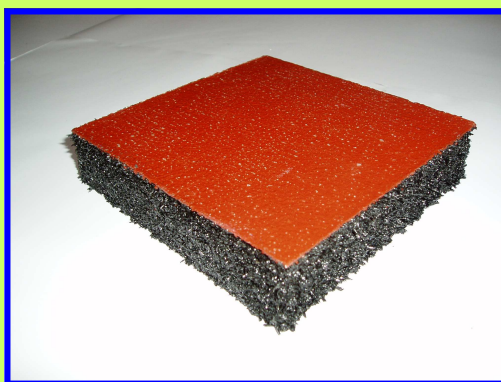


534 680 Gris

PISOS FLEXIBLES POLIFLOOR

ASPRO VENEZUELA, cuenta adicionalmente con pisos tipo poliuretano, flexibles o resilente, para aplicar en superficies recreacionales o deportivas, donde amortiguar caídas o golpes producto de la actividad que se realice. Disponemos de dos tipos de producto:

Polifloor SBR es un piso deportivo y recreacional, en laminas, a base de una aglomerante poliuretano y gránulos de goma SBR, con propiedades antideslizante, de alta resistencia y bajo costo de mantenimiento. Fácil y rápida aplicación, no toxico. Es apto para: Salones de gimnasia, fitness, yoga, áreas recreativas, parques infantiles, pre escolares, etc. Disponible en colores amarillo ocre, rojo, verde azul y gris. Disponible en formato de 1 x 1 mt, 1 x 2 mt y espesores de 3/8, 1/2, 3/4, 1 y 2".



ASPRO VENEZUELA C.A

J 29383201-2

Galpon 53, calle Independencia, sector El Vigía,

Estado Carabobo — Venezuela

Tlfs (0241) 8317236 -6142911 – 4157979

E mail: ventas.aspro@gmail.com, ger.aspro@cantv.net

Web: aspro.com.ve