



**NOVEDOSO SISTEMA IMPERMEABILIZANTE**

**ACRILICO ELASTOMERICO**

**UNA SOLUCION PARA CADA NECESIDAD**

**Hecho en Venezuela por**  
**ASPRO VENEZUELA C.A**

J 29383201-2



## IMPERMEABILIZANTE ELASTOMERICO

### Descripción:

**TechoCril** es un impermeabilizante elastomérico de acabado mate y consistencia pastosa, listo para su uso y a base de copolímeros acrílicos especiales. Una vez seco, forma una película flexible, impermeable y duradera. Disponible en tres versiones: **TechoCril STD** producto estándar; **TechoCril RF** reforzado con fibra o **TechoCril Aislante**, con propiedades de aislamiento térmico y acústico.

### Usos

Impermeabilización en losas de concreto, fibrocemento, láminas de cinc, etc. Reforzamiento de mantos asfálticos. Rehabilitación de tejas de arcilla o concreto que presenten deterioro por envejecimiento. Protección de cimentaciones y muros de contención. Áreas exteriores de jardinerías. La versión reforzada con fibra, es especial para aéreas con tránsito peatonal. **TechoCril Aislante**, es especial para aplicar en aéreas donde se requiere reducir el calor interior o aislar del ruido, particularmente útil en viviendas, centros comerciales, hoteles, escuelas y hospitales, galpones avícolas, etc.

### Beneficios :

Producto de fácil y rápida aplicación, listo para su uso. El **TechoCril** blanco es aislante al calor, pues refleja los rayos solares, reduciendo la temperatura interior aproximadamente entre 4 y 6°C generando ahorros importantes en electricidad, por menor exigencia a los sistemas de aire acondicionado. Resistente a los rayos ultra violeta (U.V) y a los cambios de temperatura por ser un material con elevada elongación y flexible. Su vida útil se estima cinco años. No requiere mantenimiento anual. Es decorativo, pues viene en cinco colores (Blanco, gris, azul, verde y rojo). No inflamable y se aplica en frío, por lo que elimina riesgos de incendios. No emite emisiones de solventes orgánicos a la atmósfera, siendo un producto amigable con el ambiente y no tóxico. Excelente adhesión a diferentes sustratos. No se desprende.

### Rendimiento:

Un cuñete rinde aproximadamente de 20 a 22 Mt<sup>2</sup>. En caso de utilizar tela de refuerzo, el rendimiento se reduce a 15 o 17 Mt<sup>2</sup>. El rendimiento varía según condiciones de la superficie.

### Tiempo de secado:

Al tacto: 2 horas. Entre mano y mano 6 a 8 horas. Secado final: 12 a 24 horas. Para tránsito esperar 48 horas.

### Modo de empleo

El producto se aplica con rodillo, brocha o equipo de pulverización tipo airless.

### Aplicación:

#### **Sobre losas de concreto:**

Antes de aplicar el **TechoCril** superficie debe estar nivelada y con pendiente hacia los desagües, sana, libre de polvo, aceites y grasas. Deben eliminarse previamente las irregularidades pronunciadas, grietas o huecos y socavaciones donde el agua se empuja. Si la superficie tiene un acabado rústico y poroso, debe aplicarse previamente una lechada cementosa, para alisar la superficie. Para garantizar buena adherencia de la lechada, se recomienda emplear **TechoCril**, como sustituto parcial del agua de la lechada.

Mezcle el producto en el envase y aplique una primera mano, diluyendo el **TechoCril** (3:1) en agua. Emplee un rodillo de pelo medio o tipo alfombra. En sitios de difícil acceso (esquinas) se debe aplicar el producto con una brocha de cerdas largas y gruesas. Puede aplicarse con equipos airless, pero debe utilizarse una boquilla con orificio 0.22 a 0.25. La segunda mano deberá aplicarse pura, cuatro a seis (4 a 6) horas después de colocada la primera mano y en dirección perpendicular a ésta. Si se requiere protección adicional, se recomienda una tercera mano. Se recomienda reforzar la aplicación en áreas críticas como desagües, drenajes y esquinas. En áreas con tránsito peatonal o en los

Alrededores de las unidades de aire acondicionado, en los desagües, cominerías o esquinas; se sugiere colocar entre mano y mano, un retazo de tela **AS-PROMAT**. Se aplica primero una capa abundante de **TechoCril**, se coloca la tela cuidadosamente, evitando la formación de pliegues o arrugas y se vierte otra capa de **TechoCril** sobre la parte superior y se distribuye con un rodillo, hasta cubrir completamente. Dado que la tela absorbe más material, asegúrese de colocar suficiente **TechoCril**.

#### **Sobre mantos asfálticos:**

Puede emplearse como protector de mantos asfálticos o impermeabilizaciones pre existentes. La superficie debe estar limpia, libre de polvo y grasas o aceites. Aplicar con rodillo directamente del envase el **TechoCril** (puro) sobre el manto, en un espesor promedio de 2 mm, para un rendimiento de 20 Mt<sup>2</sup> por cuñete. Si el manto en algunas áreas no está bien adherido a la superficie (abombamientos), elimine el área dañada y coloque sobre esta, la tela de refuerzo **Aspromat**, impregnada con **TechoCril**.

#### **Sobre techos de láminas metálicas :**

El **TechoCril** tiene excelente adherencia sobre láminas de cinc. Permite decorar los techos de cinc, dándoles color. Si se emplea el color blanco, se logra una reducción importante en la temperatura interior, especialmente importante en el caso de galpones avícolas. Limpie la lámina previamente, eliminando polvo o suciedad. Aplique dos manos, con brocha, escoba, rodillo de 4" o pistola pulverizadora. En caso de huecos, coloque entre mano y mano del impermeabilizante y en el área afectada, un retazo de tela de refuerzo **Aspromat**. Un uso interesante y efectivo, es su aplicación como anticorrosivo en la parte inferior de vehículos.

#### **Protección de paredes con salpicadura agua o cualquier tipo superficie :**

Utilice el **TechoCril** sin diluir (puro) directamente del envase y aplíquelo como si estuviera pintando sobre la superficie. Es ideal para proteger unidades de aire acondicionado en zonas de alta salinidad o corrosivas. Ideal para impermeabilizar los topes horizontales de muros de fachadas y así evitar las filtraciones que deterioran la pintura en esas áreas.

#### **Para sellar juntas de dilatación:**

**TechoCril**, se puede emplear para reforzar el sellado de juntas de dilatación, en techos y pisos de estacionamientos aéreos. Se recomienda aplicar un par de capas a lo largo del material sellante. Si se coloca una franja de tela de refuerzo entre mano y mano, la protección es aun mayor.

En los casos de las juntas o grietas, que se crean entre marcos de ventanas y las paredes de mampostería, se sugiere aplicar con brocha una primera mano diluida, para que penetre en la grieta y posteriormente otra capa pura, pero asegurándose de montar el producto, sobre el borde del marco de la ventana.

#### **Presentación:**

Este producto es envasado en galones de 3.785 Lts, Cuñetes de 19 Lts y Tambores de 200 Lts Disponible en colores Azul, Ocre, Rojo, Gris, Blanco y Verde. Otros colores bajo pedidos especiales.

#### **Recomendaciones / Limitaciones:**

No aplicar si se prevé lluvia antes de su secado. No es para tránsito pesado, pero sí es visitable. Para impermeabilizar losas de concreto nuevas, aplicar obligatoriamente 2 manos. No aplicar sobre asfalto líquido o plástico, aún estando rígido. No mezclar con cemento ni modificar.

#### **Almacenaje y seguridad:**

Almacenar en lugar fresco, bajo techo y una vez abierto el envase, asegurarse de cerrar bien el envase, después de su uso. Se sugiere no almacenar por 6 meses. No ingerir y mantener alejado de niños.

# SISTEMA DE IMPERMEABILIZACION TECHOCRIL

## ETAPAS DE EJECUCIÓN



Preparación de la losa



Sellado grietas y huecos



Limpieza previa



Aplicación en zonas críticas



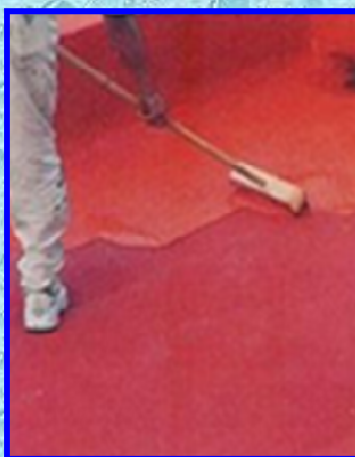
Aplicación 1ª mano



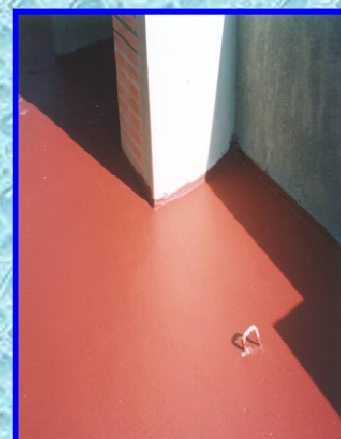
Colocación tela refuerzo



Colocación tela refuerzo



Aplicación 2ª mano



Impermeabilización concluida

Para mayor información sobre nuestros productos o solicitud de cotización sírvase contactarnos a través de correos electrónicos  
[ventas@aspro.com.ve](mailto:ventas@aspro.com.ve)  
[ger.aspro@cantv.net](mailto:ger.aspro@cantv.net)  
[ventas.aspro@gmail.com](mailto:ventas.aspro@gmail.com)  
Lo invitamos también a visitar nuestra pagina web  
[www.aspro.com.ve](http://www.aspro.com.ve)

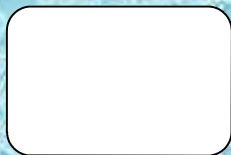
## **ASPROMAT** **MALLA DE REFUERZO**

La malla Aspromat se recomienda para colocar entre la 1ª y 2ª capas de Techocril, a los fines de reforzar la impermeabilización, en especial en áreas críticas tales como caminerías, alrededor a unidades de aire acondicionado, canales de desagüe, drenajes, medias cañas, etc.

Se coloca estando aun húmeda la 1ª capa de impermeabilizante y se extiende cuidadosamente y de manera uniforme, evitando arrugas o pliegues donde quede aire atrapado, traslapando unos 10 cm, una franja sobre la otra y cuidando que las uniones queden siempre en dirección a la pendiente es de la losa. Se deja secar por cuatro a seis horas y se procede a colocar la segunda capa del impermeabilizante, en sentido transversal a la segunda mano.

Aspromat proporciona mayor resistencia a movimientos estructurales, al rasgado o abrasión al impermeabilizante Techocril. Aspromat es una tela de refuerzo liviana y fácil de colocar Disponibles en rollos de 140 mts<sup>2</sup> (1,00 x 1,40) y en dos versiones: Liviana y reforzada

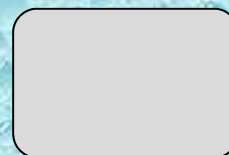
Blanco



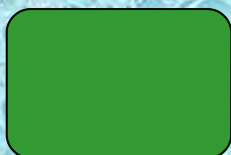
Marfil



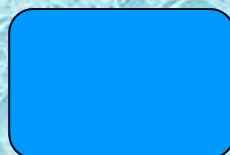
Gris



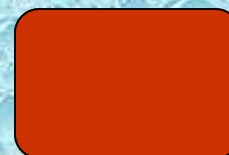
Verde



Azul



Rojo



**Colores aproximados**

**ASPRO VENEZUELA C.A**

J 19383201-2

Galpon 53, calle Independencia, sector El Vigía,  
Estado Carabobo — Venezuela

Tlfs (0241) 8317236—6142911 - 415797